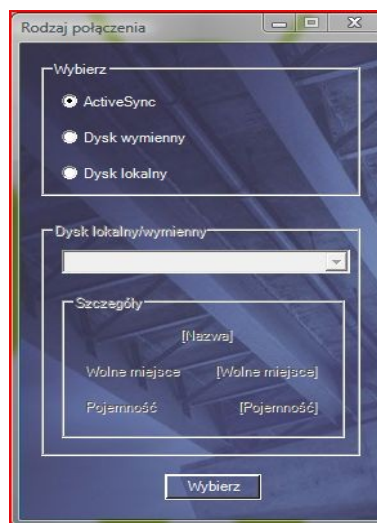
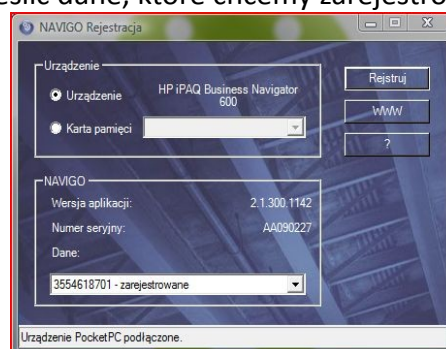


Procedura instalacji programu jest następująca:

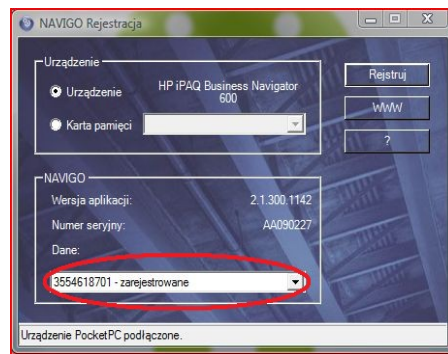
- 1) Pliki z katalogu z programem należy skopiować na kartę pamięci lub do pamięci wewnętrznej.
- 2) Uruchomić aplikację z pliku Navigo9\Navigo_PNA.exe (ewentualnie Navigo9i.exe). Przy pierwszym uruchomieniu pojawi się komunikat: dane niezarejestrowane.
- 3) Podłączamy urządzenie do komputera z zainstalowanym ActiveSync i czekamy na nawiązanie połączenia. Jest to konieczne do zarejestrowania programu. Możliwe jest również zarejestrowanie do karty pamięci poprzez podłączenie karty pamięci do PC przez card reader.
- 4) Po skopiowaniu katalogu NAVIGO Rejestrator na dysk PC należy uruchomić plik NAVIGO Rejestrator\NavigoRegistration.exe i kolejno zarejestrować aplikację.
- 5) Rejestracja może odbywać się na kilka sposobów. W przypadku połączenia przez ActiveSync wybieramy ActiveSync, w przypadku rejestracji samej karty pamięci wybieramy karta pamięci. Po wybraniu interesującej nas opcji przechodzimy do kolejnego okna w którym wybieramy typ licencji z której chcemy korzystać.



Rejestrator umożliwia dokonanie rejestracji do urządzenia (w przypadku rejestracji przez ActiveSync lub card reader) lub do karty pamięci (w przypadku rejestracji przez card reader). Po dokonaniu wyboru musimy określić dane, które chcemy zarejestrować.



6) Podstawowe dane mapowe oznaczone są numerem z końcówką 701 – są to pełne dane Polski. Mapa Polski musi zostać zarejestrowana. Dane oznaczone numerem 805 są to dane z mapą turystyczną nakładającą się na podstawową mapę Polski – obejmują poziomicę górskie oraz batymetrię Wielkich Jezior Mazurskich.



- 7) Po wyborze odpowiednich danych klikamy Rejstruj. Pojawi się okno, w którym należy podać adres e-mail oraz klucz licencji (odpowiedniego dla rejestrowanej mapy). Po zaakceptowaniu wprowadzonych danych program poinformuje nas o zarejestrowaniu.

